



Mon stage à Dom Sortais - Beaupréau

Jules Banchereau



Sommaire

- Présentation de l'entreprise
- Présentation du réseau Informatique de l'entreprise
- Présentation de mes différentes missions

Présentation de l'entreprise

Ensemble scolaire :

- Collège 6^{ème} / 5^{ème}
- Collège 4^{ème} / 3^{ème}
- Lycée Général et Technologique
- Lycée Professionnel
- CFA

En quelques chiffres :

- 165 enseignants
- 6 formateurs
- 86 personnels OGEC
- 1905 élèves
- 154 salles





Présentation du
réseau informatique
de l'entreprise

Parc de PC

L'établissement est équipé d'environ 900 PC
Fixe et portables
Tous équipés de Windows 10
La plupart sont de marque Dell



Présentation de mes
différentes missions

Migration de Firefox à Edge

L'établissement scolaire fonctionne avec des comptes Office 365.

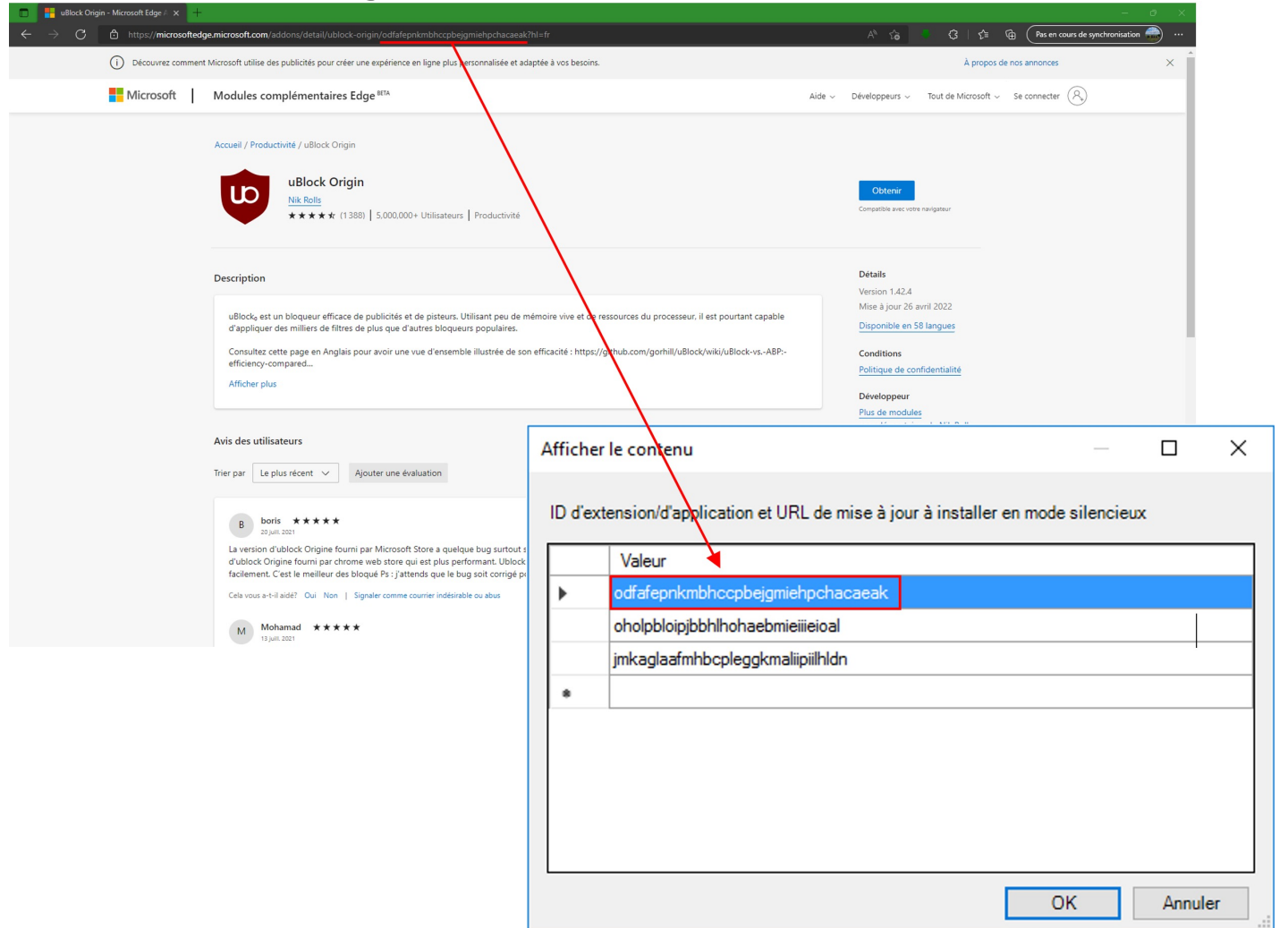
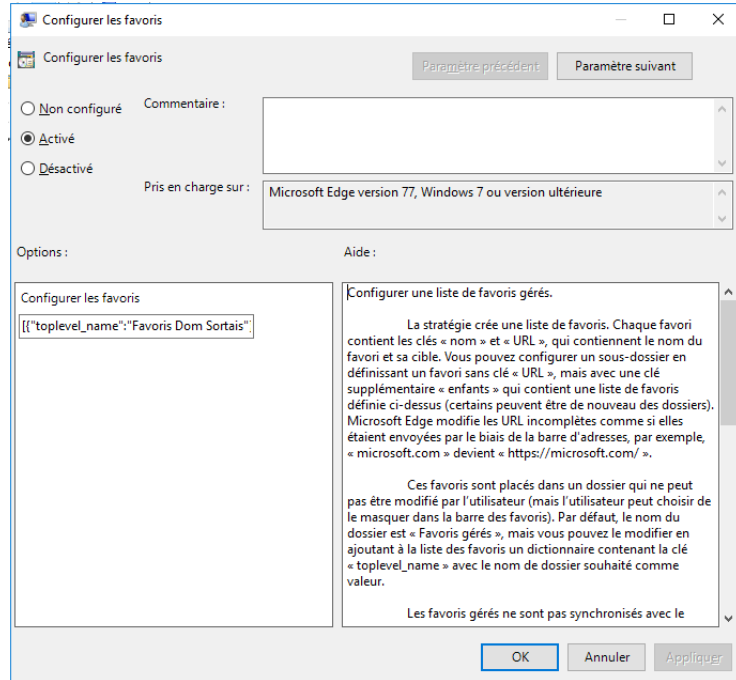
Le navigateur par défaut était Firefox.

Nous avons décidé de migrer vers Edge pour simplifier l'expérience des utilisateurs.

En effet, maintenant, les utilisateurs sont automatiquement connectés à leurs comptes Office lorsqu'ils se connectent au domaine.

Il a donc fallu réaliser une GPO pour récupérer les favoris et les extensions qui étaient utilisés sur Firefox.

Migration de Firefox à Edge



Création de règle - MFA obligatoire à l'étranger

Un professeur de l'ensemble scolaire a reçu par e-mail son mot de passe en clair. Dans les journaux de connexion, nous avons vu que des tentatives de connexion à son compte avaient lieu à l'étranger, et ce depuis un moment.

Pour sécuriser les comptes, nous avons forcé la MFA pour toutes les connexions aux comptes de l'établissement depuis l'étranger.

Désormais, lorsqu'un utilisateur veut se connecter à son compte Office depuis l'étranger, il va recevoir un SMS avec un code à entrer, ou il aura une notification à valider pour approuver. En France, les utilisateurs peuvent continuer à se connecter uniquement avec leur adresse e-mail et leur mot de passe.

Création de règle - MFA obligatoire à l'étranger

The screenshot shows the Azure Active Directory 'Utilisateurs | Journaux de connexion' page. The table below lists failed login attempts from May 20, 2022, with a red box highlighting the 'Emplacement' column for several entries from the US and a red arrow pointing to the 'US' label.

Date	Utilisateur	Statut	Adresse IP	Emplacement
20/05/2022 à 22:36:55		Échec	185.183.196.3	Berezovskiy, Sverdlovskaya Oblast', ...
20/05/2022 à 15:09:28		Échec	95.143.206.189	Maludden, Gavleborgs Lan, SE
20/05/2022 à 15:09:21		Échec	52.176.51.76	Des Moines, Iowa, US
20/05/2022 à 15:09:05		Échec	13.238.109.113	Sydney, New South Wales, AU
20/05/2022 à 15:08:58		Échec	65.189.59.32	Fairborn, Ohio, US
20/05/2022 à 15:08:55		Échec	89.216.96.107	Zemun Polje, Beograd, RS
20/05/2022 à 14:59:28		Échec	14.167.108.133	Dong Son, Thanh Hoa, VN
20/05/2022 à 14:33:14		Échec	112.165.19.217	Yangho-Dong (Gumi), Gyeongsang...
20/05/2022 à 13:24:03		Échec	144.202.101.95	San Jose, California, US
20/05/2022 à 10:57:01		Échec	219.100.37.233	Chiyoda-Ku, Tokyo, JP
20/05/2022 à 03:22:24		Échec	65.126.149.35	Cedar Falls, Iowa, US
20/05/2022 à 03:22:13		Échec	65.126.149.35	Cedar Falls, Iowa, US
20/05/2022 à 03:22:02		Échec	65.126.149.35	Cedar Falls, Iowa, US
20/05/2022 à 03:21:50		Échec	65.126.149.35	Cedar Falls, Iowa, US
20/05/2022 à 03:21:39		Échec	65.126.149.35	Cedar Falls, Iowa, US
20/05/2022 à 01:18:47		Échec	2001:ee0:52ed:6180:4206:a0ff:fe31:4...	
20/05/2022 à 01:14:34		Échec	220.76.251.168	Seocho-Gu (Seoul), Seoul Teukdo, seol...
20/05/2022 à 01:14:29		Échec	31.216.224.5	Lycksele, Vasterbottens Lan, SE

MFA obligatoire à l'étranger

Stratégie d'accès conditionnel

Supprimer

Contrôlez l'accès en fonction de la stratégie d'accès conditionnel pour regrouper les signaux, prendre des décisions et appliquer des stratégies organisationnelles. [En savoir plus](#)

Nom *

MFA obligatoire à l'étranger

Affectations

Utilisateurs ou identités en charge de travail ⓘ

[Utilisateurs spécifiques inclus](#)

Applications ou actions cloud ⓘ

[Toutes les applications cloud](#)

Conditions ⓘ

[1 condition sélectionnée](#)

Contrôles d'accès

Octroyer ⓘ

[1 contrôle sélectionné](#)

Session ⓘ

[0 contrôles sélectionnés](#)

Tests d'intégration d'Intune

L'établissement va prochainement être équipé d'une classe de tablettes qui seront utilisées par tous les élèves d'une classe (pas une tablette par élève).

Pour les gérer, il était important de trouver un MDM (Mobile Device Management).

L'établissement étant équipé de comptes Office, le plus simple était de se tourner vers Microsoft.

J'ai donc du réaliser des tests d'intégration de tablettes dans Microsoft Intune.

Tests d'intégration d'Intune

Après avoir réalisé mes tests (installation d'applications à distance, sécurisation par connexion au compte Office, gestion des réglages, gestion de l'écran d'accueil...), il a fallut faire une documentation pour que mon maître de stage sache comment faire pour inscrire une tablette et la gérer.

Etude de produits

Le chef de cuisine du restaurant scolaire nous a demandé s'il était possible d'installer des télévisions au dessus du self car les élèves se plaignaient de ne pas voir les menus. J'ai donc dû chercher sur Internet des solutions d'affichage dynamique qui soient assez simple (car le chef de cuisine n'est pas très à l'aise avec l'outil informatique).

Nous sommes donc partis sur une solution totalement sans fil avec 5 TV et une tablette (tout Samsung), qui permet de « caster » une image ou un visuel sur les téléviseurs afin que les élèves ne se plaignent plus.

Une application sera installée sur la tablette et permettra au chef de cuisine d'afficher ce qu'il veut sur les TV.



Télévisions

Le régisseur de l'établissement scolaire avait demandé à mon maître de stage s'il était possible de changer de solution d'affichage car celle qu'ils ont actuellement (Screensoft) représente un coût assez élevé (1000€/an) et est équipée de PC sous Windows 7. Pour passer à Windows 10, il est nécessaire de payer 10 000€. En regardant les solutions d'affichage pour le restaurant scolaire, j'ai trouvé que Samsung faisait également des téléviseurs qui pourraient convenir pour remplacer Screensoft. J'ai donc pris des Renseignements, afin d'en savoir plus. Le coût était beaucoup moins élevé, donc c'était une bonne alternative.

Finalement, je pense qu'ils ne vont pas choisir cette solution car dans le coût, il n'y avait pas de contrat de maintenance. Cependant, je ne peux pas m'exprimer sur le sujet car lorsque j'ai terminé mon stage, le choix n'était pas encore fait.



Test de phishing

J'ai mis en place un test d'hameçonnage. Cela avait déjà été réalisé une fois. Le principe est de sensibiliser les utilisateurs aux mails d'hameçonnage, pour qu'ils fassent attention à ne pas ouvrir n'importe quel mail et encore moins cliquer sur un lien corrompu ou ouvrir une pièce jointe virolée. Lors du dernier test, les utilisateurs étaient invités à changer leur mot de passe office en cliquant sur un lien dans l'e-mail. Ils arrivaient ensuite sur une fausse page office, et le but était de voir qui allait entrer ses codes dans cette page. Cette fois-ci, nous avons voulu réaliser un test différent du premier. Nous avons donc simulé le fait que la directrice envoyait le planning annuel à chaque employé (professeurs et personnels, nous n'avons pas inclus les élèves dans Ce test) dans OneDrive et qu'ils devaient cliquer sur le bouton « ouvrir » pour le voir.

Test de phishing

Fichier partagé dans OneDrive - Tous personnels
Piratage psychologique. Lien vers un programme malveillant. Plateforme de livraison : Email

État: ✔ En cours. Date de lancement: 24/06/2022 à 13:30:37. Date de fin: 01/07/2022 à 13:30:37. Date limite de formation: --. Utilisateurs ciblés: 292

Impact de la simulation
51 sur 292 les utilisateurs sont compromis par l'ouverture de la pièce jointe.

Charges utiles
1 charge utile utilisée

Nom de la charge utile	Type
Document partagé dans OneDrive	Tenant

Toutes les activités des utilisateurs
51 sur 292

E-mail rapporté	1/292
Lien de courrier cliqué	65/292
Pièce jointe ouverte	51/292

Activité des notifications

Type de notification	État de remise	Préférences de remise
Notification de renforcement positif	1 / 1	Immédiatement

Actions recommandées
11 Actions d'amélioration

Rang	Action d'amélioration	Impact du service Niv...
1	Require MFA for administrative ...	50
2	Turn on sign-in risk policy	30
3	Turn on user risk policy	30
4	Enable user ...	30

Sophie Bossard a partagé "Planning annuel" avec vous.

Sophie Bossard-Foulonneau <noreply@domsortais.partage365.com>
À : Jules BANCHEREAU
Ven 24/06/2022 13:31

Bonjour,
Je vous ai partagé votre planning annuel sur OneDrive, accessible depuis le lien ci-dessous.
Bonne réception

Ouvrir

Sophie Bossard-Foulonneau
Directrice

Set up your 1TB OneDrive for Business personal filestore*

- Sync content across your devices
- Access files from virtually anywhere
- Share files with colleagues

Répondre **Transférer**

Autres missions

J'ai également réalisé d'autres missions très variées :

- Installation Windows
- Dépannage d'un ordinateur / Changement de disque dur
- Aide / Conseil
- Brassage dans une baie
- Installation de Bitwarden et explication du fonctionnement



Merci

Jules Banchereau

Dom Sortais - Beaupréau

www.domsortais.fr